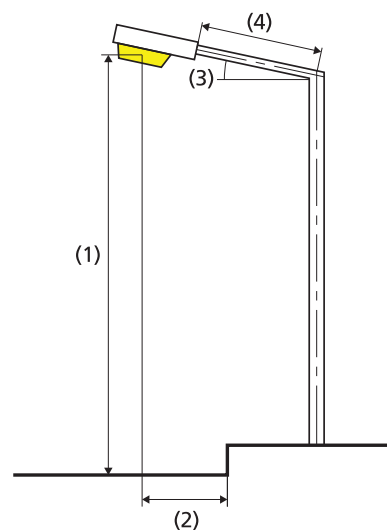
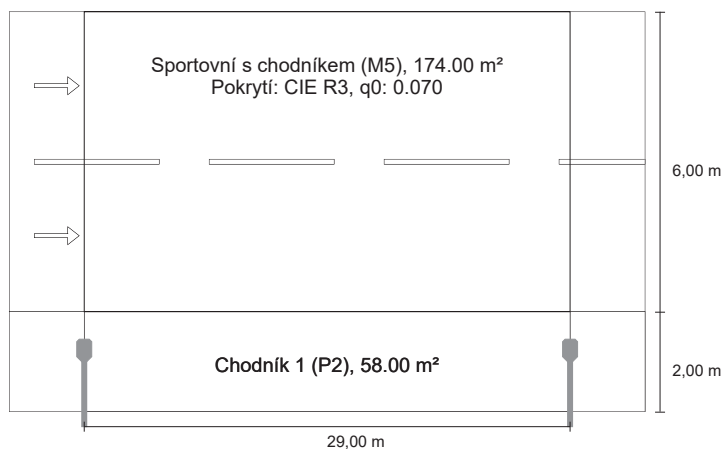


Silnice 5 do EN 13201:2015

Q-EL PRO s.r.o. Q-LUX(mini)-40W-TIII

Výsledky pro vyhodnocovací políčka
Činitel údržby: 0.83

Sportovní s chodníkem (M5)

Lm [cd/m²] ≥ 0.50	Uo ≥ 0.35	Ui ≥ 0.40	TI [%] ≤ 15	EIR ≥ 0.30
✓ 0.51	✓ 0.35	✓ 0.55	✓ 12	✓ 0.53

Chodník 1 (P2)

Em [lx] ≥ 10.00 ≤ 15.00	Emin [lx] ≥ 2.00
✓ 12.49	✓ 3.91

Výsledky pro ukazatele energetické účinnosti

Indikátor hustoty výkonu (Dp)

0.018 W/lxm²

Energetický měrný odběr

Umístění: Q-LUX(mini)-40W-5050(HH-116-T3).IES (160.8 kWh/yr)

0.7 kWh/m² yr

Žárovka:	1x
Světelný tok (svítidla):	5251.33 lm
Světelný tok (žárovky):	5256.00 lm
Provozní hodiny	
4000 h:	100.0 %, 40.2 W
W/km:	1366.8
Umístění:	jednostranně dole
Vzdálenost sloupů:	29.000 m
Sklon ramene (3):	0.0°
Délka ramene (4):	1.500 m
Výška světelného bodu (1):	6.500 m
Převis osvětlovacího zdroje nad vozovkou (2):	-0.800 m

ULR:	0.01
ULOR:	0.01
Nejvyšší hodnoty intenzity světla	
při 70°:	276 cd/klm
při 80°:	111 cd/klm
při 90°:	1.71 cd/klm
Třída intenzity světla:	G*2

Vždy do všech směrů, které u použitelně nainstalovaného svítidla tvoří stanovený úhel se spodní vertikálou.

Uspořádání splňuje třídu indexu oslnění D.6

Sportovní s chodníkem (M5)

Činitel údržby: 0.83

Rastr: 10 x 6 Body

Lm [cd/m ²] ≥ 0.50	Uo ≥ 0.35	UI ≥ 0.40	TI [%] ≤ 15	EIR ≥ 0.30
✓ 0.51	✓ 0.35	✓ 0.55	✓ 12	✓ 0.53

Příslušející pozorovatelé (2):

Pozorovatel	Poloha [m]	Lm [cd/m ²] ≥ 0.50	Uo ≥ 0.35	UI ≥ 0.40	TI [%] ≤ 15
Pozorovatel 1	(-60.000, 3.500, 1.500)	0.51	0.36	0.55	12
Pozorovatel 2	(-60.000, 6.500, 1.500)	0.56	0.35	0.62	5

Sportovní s chodníkem (M5)

Horizontální intenzita osvětlení [lx]

7.500	8.70	6.85	4.84	3.50	2.96	3.04	3.81	5.36	7.48	9.02
6.500	11.2	8.56	5.75	4.01	3.32	3.41	4.38	6.40	9.40	11.8
5.500	14.4	10.5	6.71	4.49	3.66	3.77	4.88	7.49	11.6	15.1
4.500	17.9	12.6	7.64	4.94	3.90	4.03	5.34	8.48	14.0	19.0
3.500	21.4	14.6	8.48	5.27	4.03	4.15	5.67	9.35	16.2	22.8
2.500	24.1	16.1	9.00	5.44	4.11	4.22	5.81	9.85	17.8	25.8
m	1.450	4.350	7.250	10.150	13.050	15.950	18.850	21.750	24.650	27.550

Rastr: 10 x 6 Body

Em [lx]	Emin [lx]	Emax [lx]	g1	g2
8.98	2.96	25.8	0.330	0.115

Pozorovatel 1**Jas při suché vozovce [cd/m²]**

7.500	0.27	0.24	0.20	0.19	0.21	0.23	0.25	0.26	0.28	0.29
6.500	0.36	0.29	0.25	0.23	0.25	0.28	0.31	0.35	0.37	0.39
5.500	0.46	0.37	0.30	0.29	0.32	0.35	0.41	0.47	0.49	0.51
4.500	0.58	0.46	0.38	0.37	0.42	0.48	0.56	0.61	0.69	0.66
3.500	0.71	0.56	0.50	0.54	0.60	0.66	0.78	0.82	0.93	0.82
2.500	0.87	0.74	0.68	0.75	0.85	0.96	1.03	1.09	1.11	0.99
m	1.450	4.350	7.250	10.150	13.050	15.950	18.850	21.750	24.650	27.550

Rastr: 10 x 6 Body

Lm [cd/m²]	Lmin [cd/m²]	Lmax [cd/m²]	g1	g2
0.51	0.19	1.11	0.364	0.168

Jas u nové žárovky [cd/m²]

7.500	0.33	0.29	0.25	0.22	0.25	0.27	0.30	0.31	0.34	0.35
6.500	0.44	0.35	0.30	0.27	0.31	0.34	0.37	0.42	0.44	0.47
5.500	0.56	0.44	0.37	0.34	0.39	0.43	0.49	0.56	0.59	0.62
4.500	0.70	0.56	0.46	0.45	0.51	0.58	0.67	0.74	0.83	0.80
3.500	0.86	0.68	0.61	0.65	0.72	0.79	0.94	0.99	1.11	0.99
2.500	1.05	0.89	0.82	0.91	1.03	1.15	1.23	1.31	1.34	1.20
m	1.450	4.350	7.250	10.150	13.050	15.950	18.850	21.750	24.650	27.550

Rastr: 10 x 6 Body

Lm [cd/m²]	Lmin [cd/m²]	Lmax [cd/m²]	g1	g2
0.62	0.22	1.34	0.364	0.168

Pozorovatel 2**Jas při suché vozovce [cd/m²]**

7.500	0.28	0.25	0.22	0.20	0.22	0.24	0.26	0.27	0.29	0.29
6.500	0.37	0.31	0.27	0.25	0.28	0.30	0.33	0.37	0.38	0.40
5.500	0.49	0.40	0.33	0.33	0.36	0.40	0.44	0.49	0.51	0.53
4.500	0.62	0.51	0.45	0.46	0.48	0.56	0.63	0.66	0.73	0.69
3.500	0.80	0.67	0.62	0.66	0.74	0.80	0.86	0.88	0.97	0.87
2.500	0.88	0.78	0.75	0.85	0.96	1.05	1.10	1.14	1.14	1.02
m	1.450	4.350	7.250	10.150	13.050	15.950	18.850	21.750	24.650	27.550

Rastr: 10 x 6 Body

Lm [cd/m²]	Lmin [cd/m²]	Lmax [cd/m²]	g1	g2
0.56	0.20	1.14	0.353	0.172

Jas u nové žárovky [cd/m²]

7.500	0.34	0.30	0.26	0.24	0.27	0.29	0.31	0.33	0.35	0.35
6.500	0.45	0.37	0.32	0.30	0.33	0.36	0.40	0.44	0.46	0.48
5.500	0.59	0.48	0.40	0.40	0.43	0.48	0.53	0.59	0.62	0.64
4.500	0.74	0.62	0.55	0.56	0.58	0.68	0.75	0.80	0.88	0.83
3.500	0.96	0.81	0.75	0.79	0.89	0.96	1.04	1.06	1.17	1.05
2.500	1.06	0.93	0.91	1.02	1.16	1.27	1.33	1.37	1.38	1.23
m	1.450	4.350	7.250	10.150	13.050	15.950	18.850	21.750	24.650	27.550

Rastr: 10 x 6 Body

Lm [cd/m²]	Lmin [cd/m²]	Lmax [cd/m²]	g1	g2
0.67	0.24	1.38	0.353	0.172

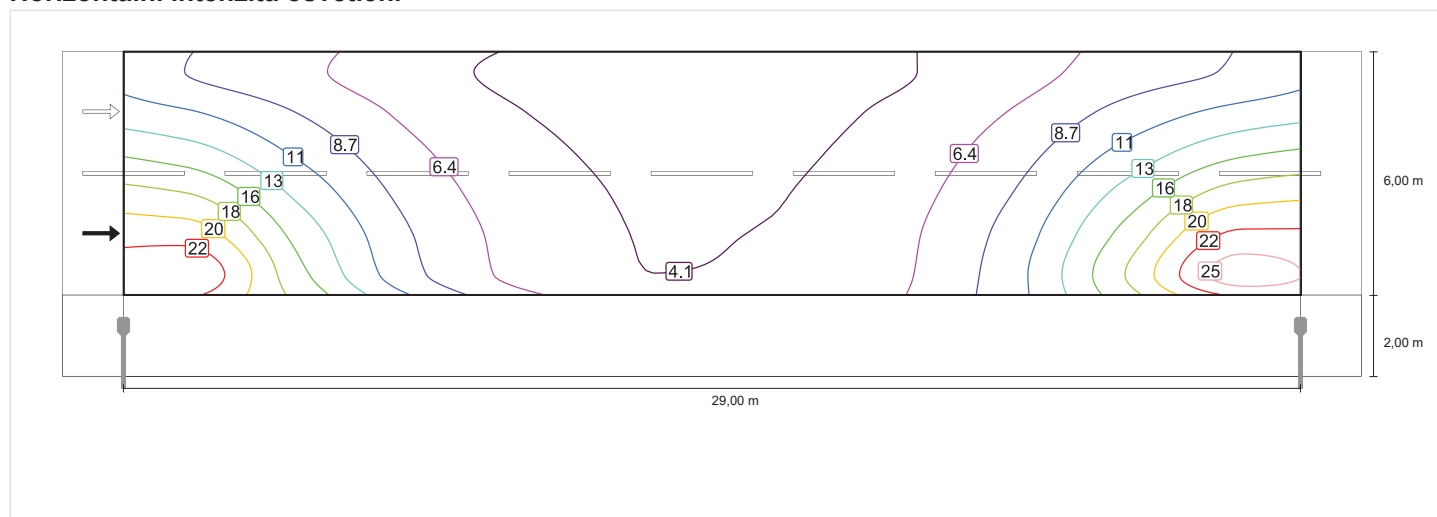
Sportovní s chodníkem (M5)

Činitel údržby: 0.83

Rastr: 10 x 6 Body

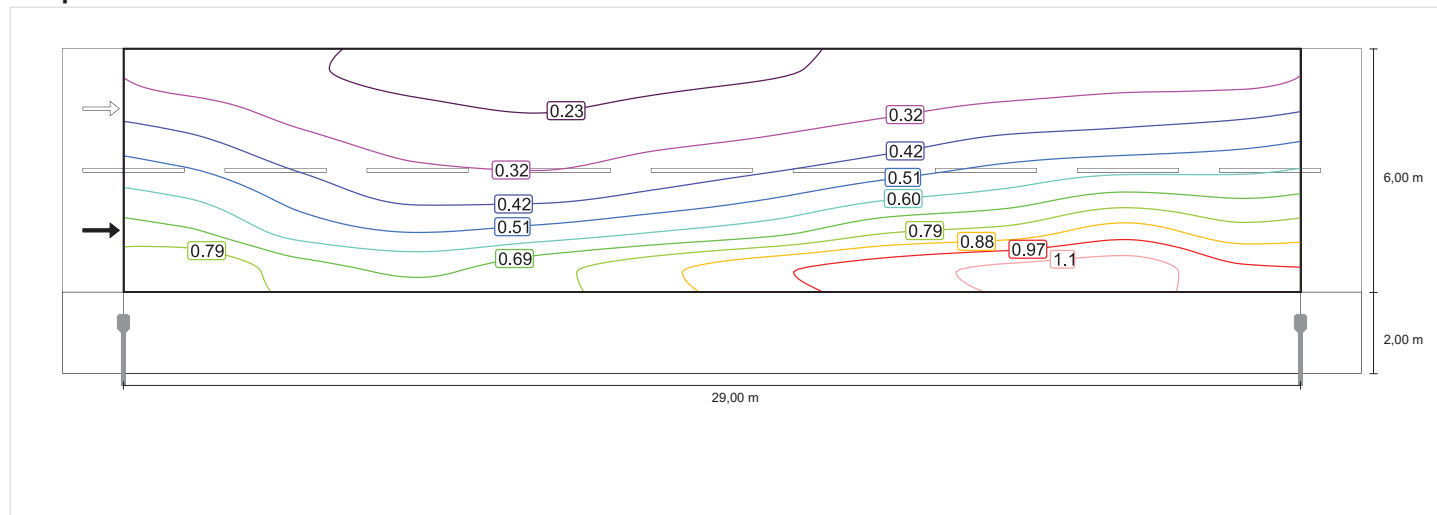
Lm [cd/m ²] ≥ 0.50	Uo ≥ 0.35	UI ≥ 0.40	TI [%] ≤ 15	EIR ≥ 0.30
✓ 0.51	✓ 0.35	✓ 0.55	✓ 12	✓ 0.53

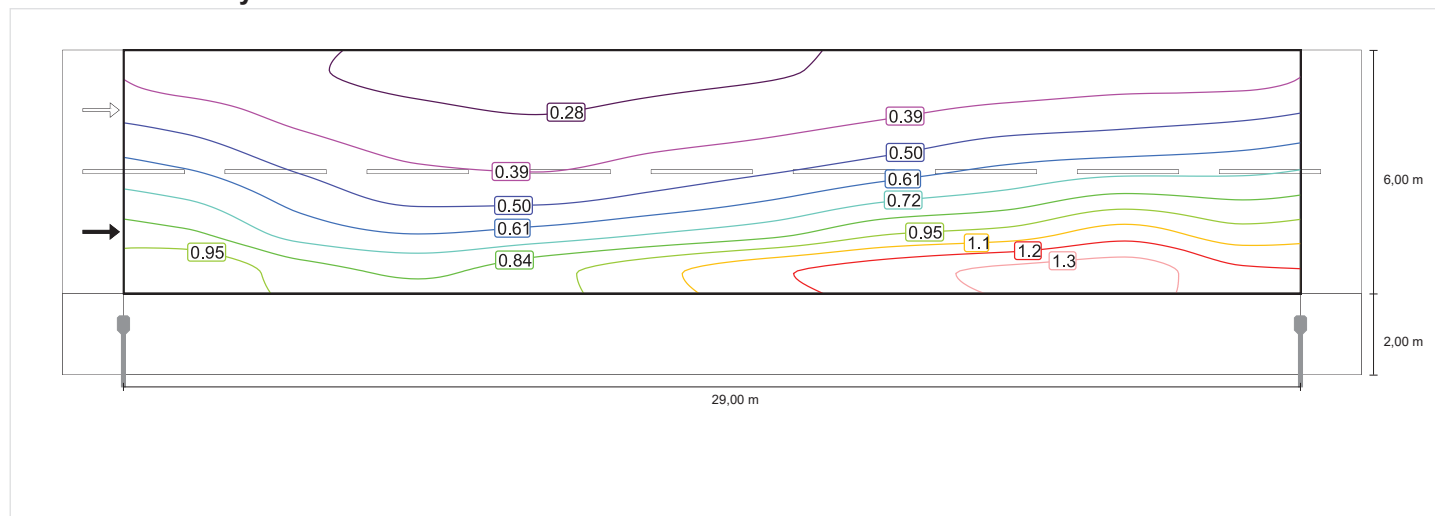
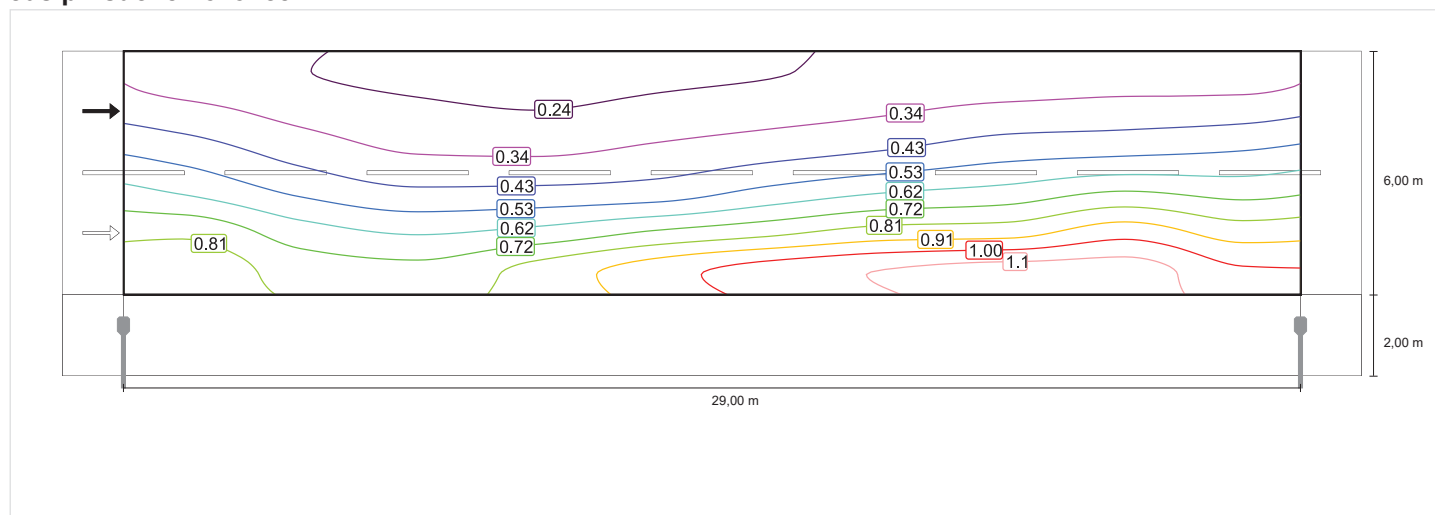
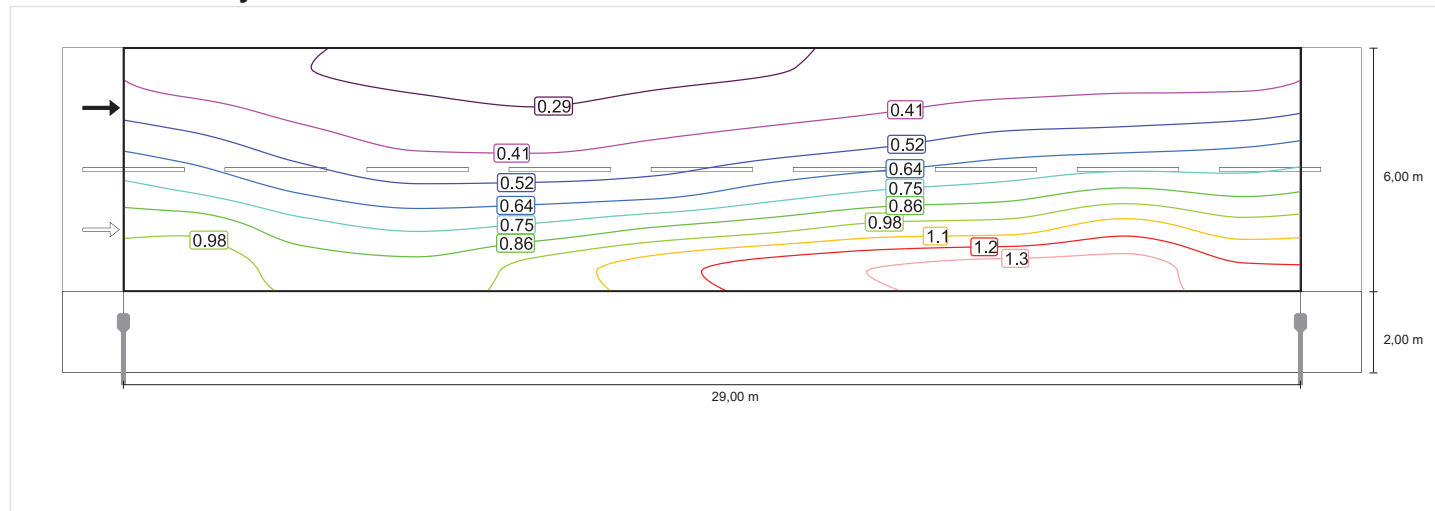
Horizontální intenzita osvětlení



Pozorovatel 1

Jas při suché vozovce



Jas u nové žárovky**Pozorovatel 2****Jas při suché vozovce****Jas u nové žárovky**

Chodník 1 (P2)

Činitel údržby: 0.83

Rastr: 10 x 3 Body

Em [lx] ≥ 10.00 ≤ 15.00	Emin [lx] ≥ 2.00
✓ 12.49	✓ 3.91

Chodník 1 (P2)

Horizontální intenzita osvětlení [lx]

1.667	25.9	16.9	9.21	5.46	4.09	4.20	5.82	10.0	18.5	27.6
1.000	25.7	16.8	9.15	5.42	4.05	4.15	5.75	9.91	18.3	27.2
0.333	24.2	16.0	8.80	5.22	3.91	4.00	5.54	9.53	17.5	25.8
m	1.450	4.350	7.250	10.150	13.050	15.950	18.850	21.750	24.650	27.550

Rastr: 10 x 3 Body

Em [lx]	Emin [lx]	Emax [lx]	g1	g2
12.5	3.91	27.6	0.313	0.141

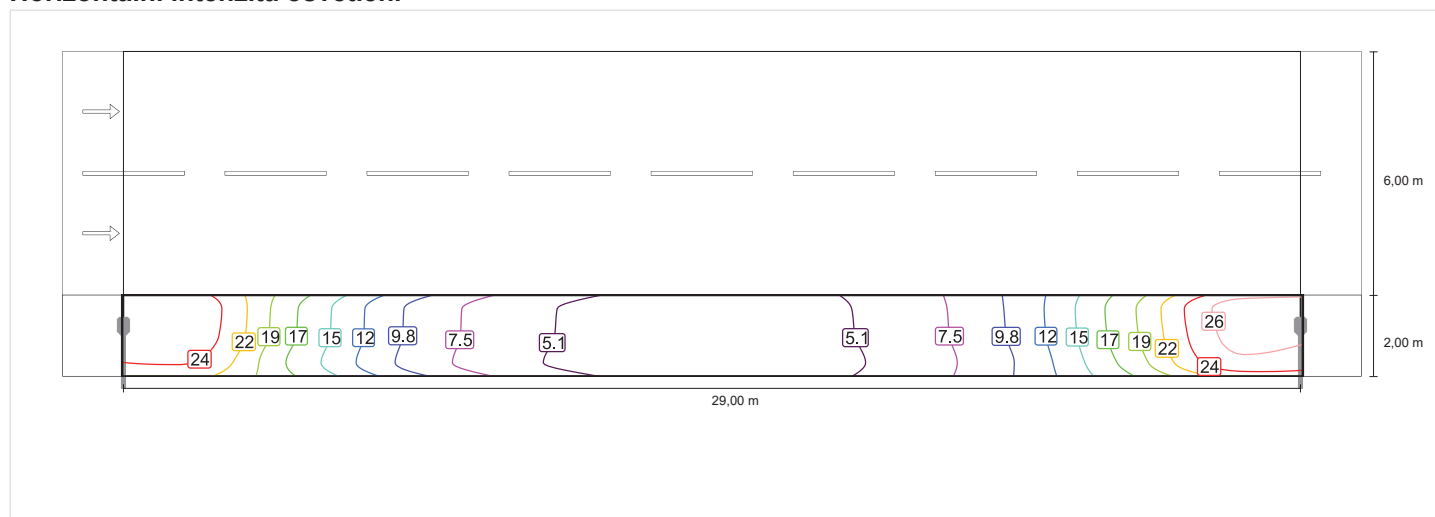
Chodník 1 (P2)

Činitel údržby: 0.83

Rastr: 10 x 3 Body

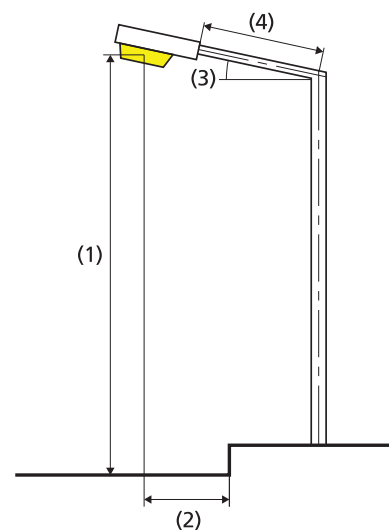
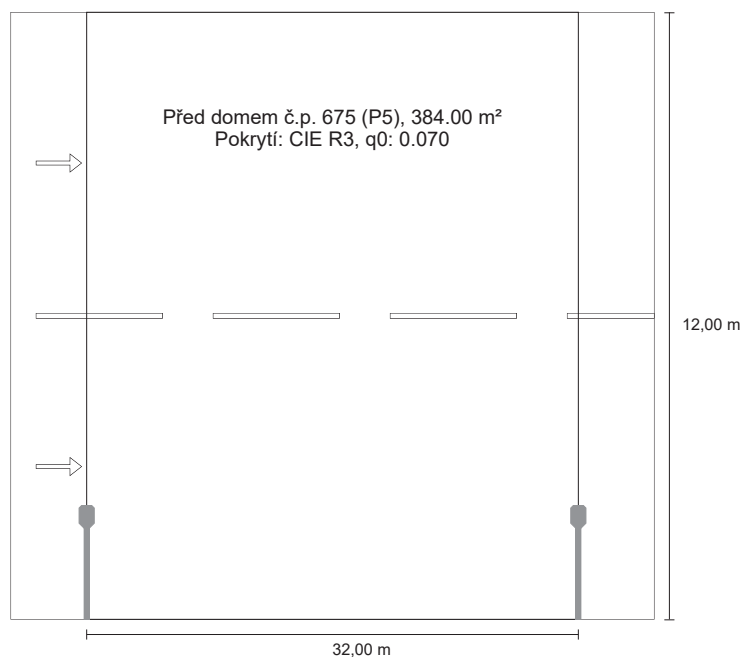
Em [lx] ≥ 10.00 ≤ 15.00	Emin [lx] ≥ 2.00
✓ 12.49	✓ 3.91

Horizontální intenzita osvětlení



Silnice 6 do EN 13201:2015

Q-EL PRO s.r.o. Q-LUX(min)-20W-TIII



Výsledky pro vyhodnocovací políčka
Činitel údržby: 0.83

Před domem č.p. 675 (P5)

Em [lx] ≥ 3.00 ≤ 4.50	Emin [lx] ≥ 0.60
✓ 4.02	✓ 0.80

Výsledky pro ukazatele energetické účinnosti

Indikátor hustoty výkonu (Dp)	0.013 W/lxm²
Energetický měrný odběr	
Umístění: Q-LUX(min)-20W-3030-TIII.IES (82.0 kWh/yr)	0.2 kWh/m² yr

Žárovka:	1x
Světelný tok (svítidla):	2650.79 lm
Světelný tok (žárovky):	2651.00 lm
Provozní hodiny	
4000 h:	100.0 %, 20.5 W
W/km:	635.5
Umístění:	jednostranně dole
Vzdálenost sloupů:	32.000 m
Sklon ramene (3):	0.0°
Délka ramene (4):	2.000 m
Výška světelného bodu (1):	6.000 m
Převis osvětlovacího zdroje nad vozovkou (2):	2.000 m

ULR:	0.01
ULOR:	0.01
Nejvyšší hodnoty intenzity světla	
při 70°:	323 cd/klm
při 80°:	16.3 cd/klm
při 90°:	1.58 cd/klm
Třída intenzity světla:	G*3

Vždy do všech směrů, které u použitelně nainstalovaného svítidla tvoří stanovený úhel se spodní vertikálou.

Uspořádání splňuje třídu indexu oslnění D.6

Před domem č.p. 675 (P5)

Činitel údržby: 0.83

Rastr: 11 x 6 Body

Em [lx] ≥ 3.00 ≤ 4.50	Emin [lx] ≥ 0.60
✓ 4.02	✓ 0.80

Před domem č.p. 675 (P5)

Horizontální intenzita osvětlení [lx]

11.000	3.54	3.11	2.46	1.69	1.04	0.80	0.99	1.71	2.54	3.18	3.54
9.000	5.18	4.41	3.55	2.41	1.38	0.99	1.32	2.44	3.70	4.54	5.12
7.000	7.32	5.89	4.68	2.99	1.64	1.14	1.53	2.95	4.79	6.07	7.23
5.000	8.99	7.23	5.34	3.32	1.76	1.17	1.58	3.16	5.31	7.37	8.91
3.000	10.2	7.78	5.09	2.98	1.59	1.09	1.45	2.84	4.98	7.82	10.2
1.000	9.90	6.69	3.95	2.26	1.26	0.90	1.16	2.18	3.94	6.82	10.0
m	1.455	4.364	7.273	10.182	13.091	16.000	18.909	21.818	24.727	27.636	30.545

Rastr: 11 x 6 Body

Em [lx]	Emin [lx]	Emax [lx]	g1	g2
4.02	0.80	10.2	0.198	0.078

Silnice 6: Alternativa 6 / Před domem č.p. 675 (P5) / Izolovat

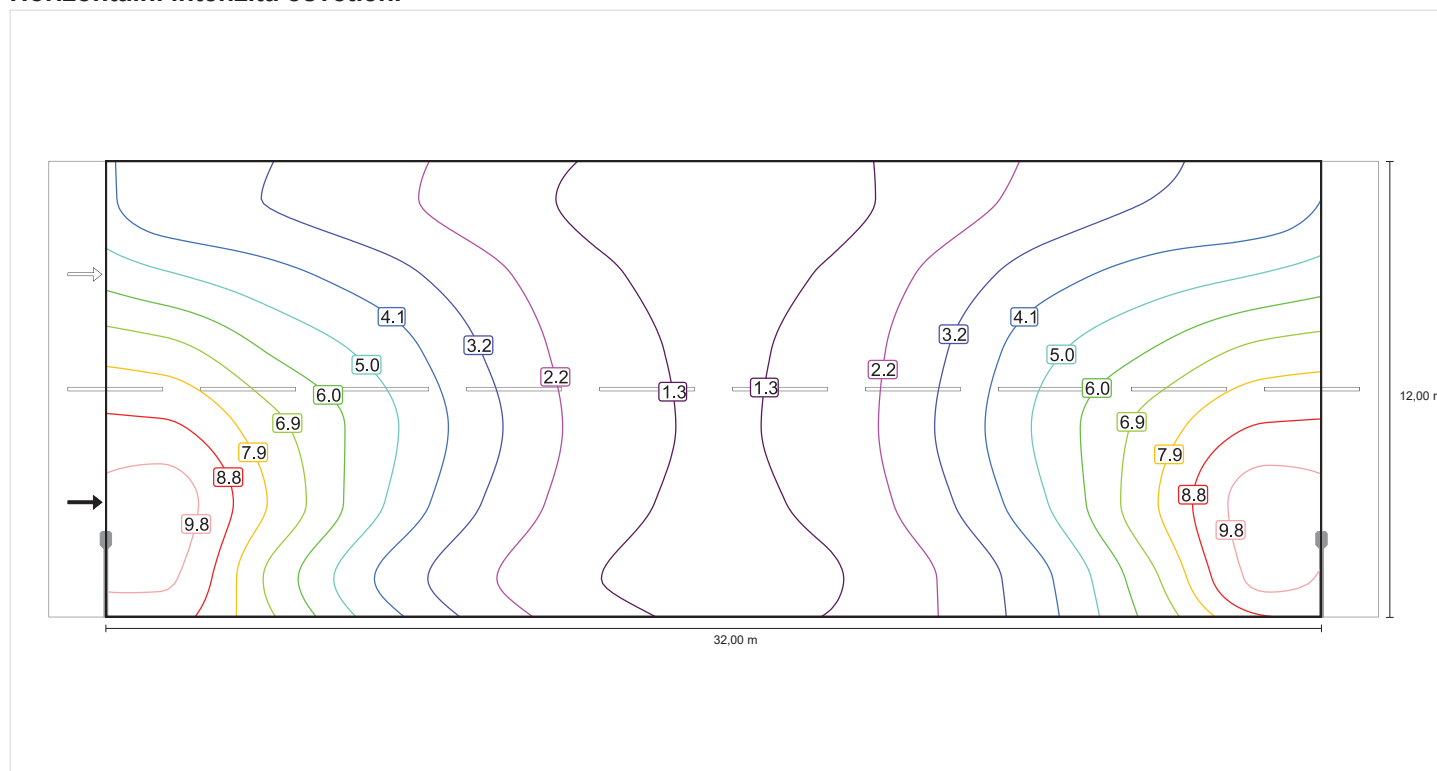
Před domem č.p. 675 (P5)

Činitel údržby: 0.83

Rastr: 11 x 6 Body

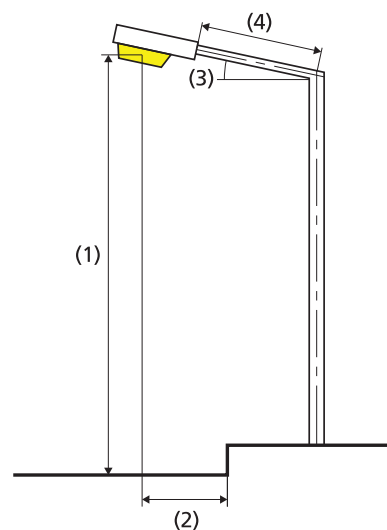
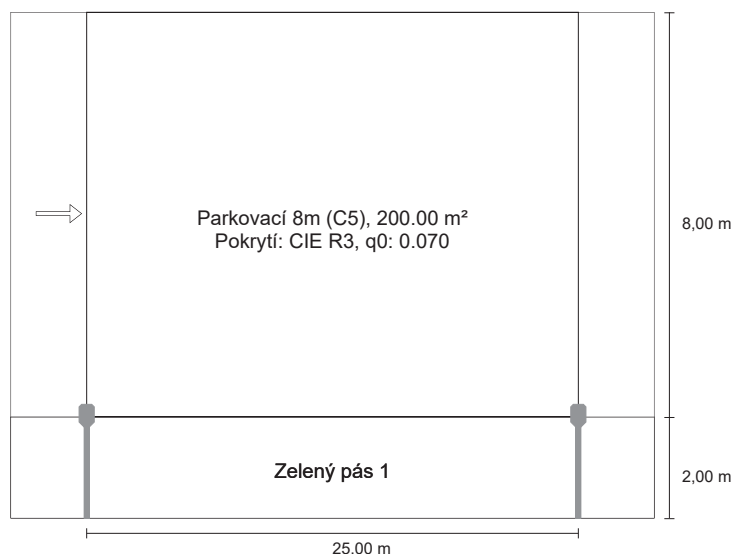
Em [lx]	Emin [lx]
≥ 3.00	≥ 0.60
≤ 4.50	
✓ 4.02	✓ 0.80

Horizontální intenzita osvětlení



Silnice 7 do EN 13201:2015

Q-EL PRO s.r.o. Q-LUX-30W-TIII



Výsledky pro vyhodnocovací políčka
Činitel údržby: 0.83

Parkovací 8m (C5)

TI [%] ≤ 20	Em [lx] ≥ 7.50	Uo ≥ 0.40
✓ 7	✓ 8.71	✓ 0.49

Výsledky pro ukazatele energetické účinnosti

Indikátor hustoty výkonu (Dp) 0.018 W/lxm²

Energetický měrný odběr

Umístění: Q-LUX(mini)-30W-5050(HH-109-T3).IES (123.6 kWh/yr) 0.6 kWh/m² yr

Žárovka: 1x
Světelný tok (svítidla): 4096.71 lm
Světelný tok (žárovky): 4098.00 lm
Provozní hodiny
4000 h: 100.0 %, 30.9 W
W/km: 1236.0
Umístění: jednostranně dole
Vzdálenost sloupů: 25.000 m
Sklon ramene (3): 5.0°
Délka ramene (4): 1.999 m
Výška světelného bodu (1): 6.000 m
Převis osvětlovacího zdroje nad vozovkou (2): 0.000 m

ULR: 0.01
ULOR: 0.01
Nejvyšší hodnoty intenzity světla
při 70°: 372 cd/klm
při 80°: 50.7 cd/klm
při 90°: 2.13 cd/klm
Třída intenzity světla: G*3

Vždy do všech směrů, které u použitelně nainstalovaného svítidla tvoří stanovený úhel se spodní vertikálou.

Uspořádání splňuje třídu indexu oslnění D.6

Parkovací 8m (C5)

Činitel údržby: 0.83

Rastr: 10 x 3 Body

TI [%] ≤ 20	Em [lx] ≥ 7.50	Uo ≥ 0.40
✓ 7	✓ 8.71	✓ 0.49

Příslušející pozorovatelé (1):

Pozorovatel	Poloha [m]	TI [%] ≤ 20
Pozorovatel 1	(-60.000, 6.000, 1.500)	7

Parkovací 8m (C5)

Horizontální intenzita osvětlení [lx]

8.667	7.55	6.57	5.52	4.71	4.29	4.56	5.47	6.57	7.51	7.95
6.000	12.5	9.89	7.60	6.22	5.48	5.79	7.25	9.50	11.5	13.3
3.333	17.7	13.3	9.22	6.88	5.41	5.64	7.69	11.2	15.4	19.1
m	1.250	3.750	6.250	8.750	11.250	13.750	16.250	18.750	21.250	23.750

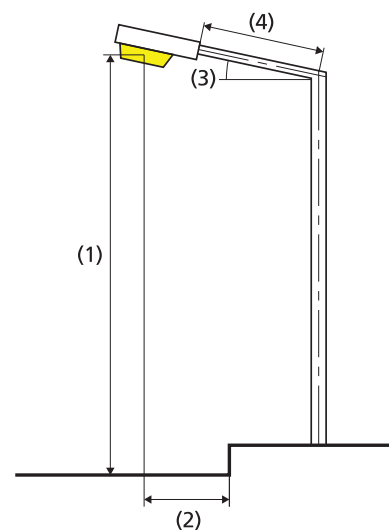
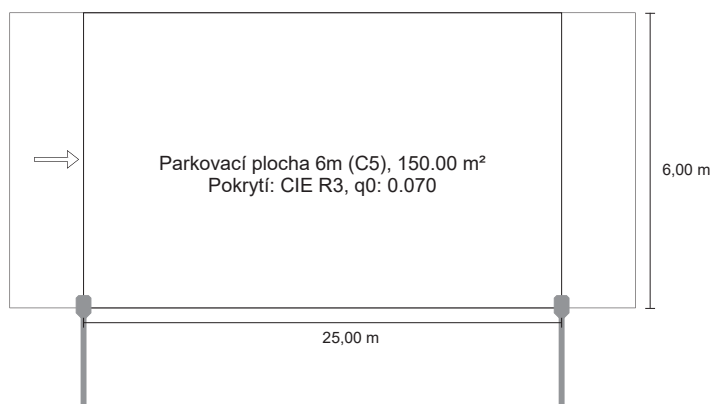
Rastr: 10 x 3 Body

Em [lx]	Emin [lx]	Emax [lx]	g1	g2
8.71	4.29	19.1	0.493	0.225

Pozorovatel 1

Silnice 8 do EN 13201:2015

Q-EL PRO s.r.o. Q-LUX-30W-TIII



Výsledky pro vyhodnocovací políčka
Činitel údržby: 0.83

Parkovací plocha 6m (C5)

TI [%] ≤ 20	Em [lx] ≥ 7.50	Uo ≥ 0.40
✓ 8	✓ 9.65	✓ 0.53

Výsledky pro ukazatele energetické účinnosti

Indikátor hustoty výkonu (Dp)

0.021 W/lx·m²

Energetický měrný odběr

Umístění: Q-LUX(mini)-30W-5050(HH-109-T3).IES (123.6 kWh/yr) 0.8 kWh/m² yr

Žárovka:	1x
Světelný tok (svítidla):	4096.71 lm
Světelný tok (žárovky):	4098.00 lm
Provozní hodiny	
4000 h:	100.0 %, 30.9 W
W/km:	1236.0
Umístění:	jednostranně dole
Vzdálenost sloupů:	25.000 m
Sklon ramene (3):	5.0°
Délka ramene (4):	1.999 m
Výška světelného bodu (1):	6.000 m
Převis osvětlovacího zdroje nad vozovkou (2):	0.000 m

ULR:	0.01
ULOR:	0.01
Nejvyšší hodnoty intenzity světla	
při 70°:	372 cd/klm
při 80°:	50.7 cd/klm
při 90°:	2.13 cd/klm
Třída intenzity světla:	G*3

Vždy do všech směrů, které u použitelně nainstalovaného svítidla tvoří stanovený úhel se spodní vertikálou.

Uspořádání splňuje třídu indexu oslnění D.6

Parkovací plocha 6m (C5)

Činitel údržby: 0.83

Rastr: 10 x 3 Body

TI [%] ≤ 20	Em [lx] ≥ 7.50	Uo ≥ 0.40
✓ 8	✓ 9.65	✓ 0.53

Příslušející pozorovatelé (1):

Pozorovatel	Poloha [m]	TI [%] ≤ 20
Pozorovatel 1	(-60.000, 3.000, 1.500)	8

Parkovací plocha 6m (C5)

Horizontální intenzita osvětlení [lx]

5.000	10.4	8.48	6.79	5.69	5.07	5.37	6.67	8.41	9.82	10.9
3.000	14.9	11.4	8.38	6.72	5.60	5.90	7.78	10.5	13.3	15.9
1.000	17.8	13.4	9.29	6.85	5.34	5.54	7.59	11.2	15.3	19.1
m	1.250	3.750	6.250	8.750	11.250	13.750	16.250	18.750	21.250	23.750

Rastr: 10 x 3 Body

Em [lx]	Emin [lx]	Emax [lx]	g1	g2
9.65	5.07	19.1	0.525	0.266

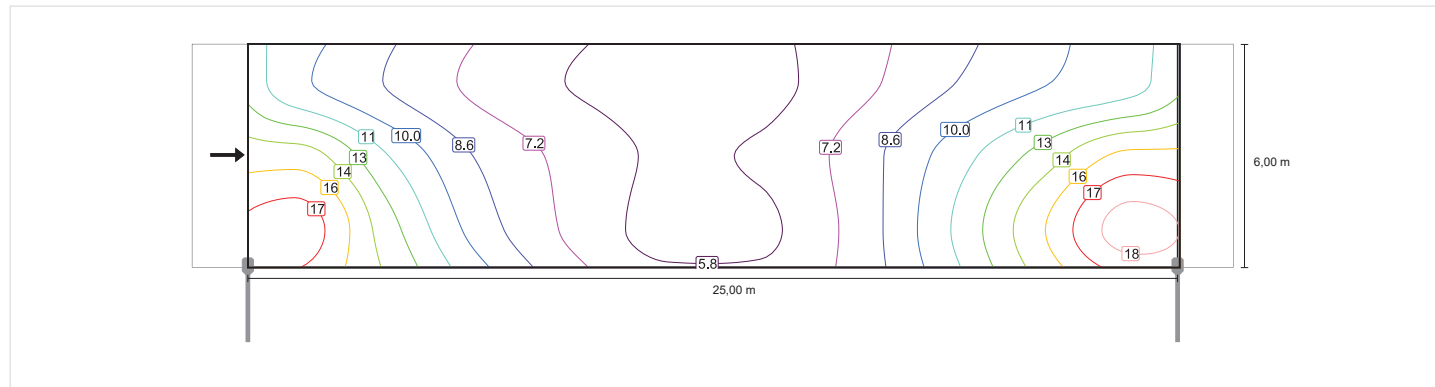
Parkovací plocha 6m (C5)

Činitel údržby: 0.83

Rastr: 10 x 3 Body

Tl [%] ≤ 20	Em [lx] ≥ 7.50	Uo ≥ 0.40
✓ 8	✓ 9.65	✓ 0.53

Horizontální intenzita osvětlení



Pozorovatel 1